



AC - 439 Anschlussleitung für Sensor AS - 080/01
 AC - 439 Connecting cable for Sensor AS - 080/01
 AC - 439 Cabo de ligação para Sensor AS - 080/01

Anwendung

Das Verbindungskabel AC-439 dient zum Anschluss des Schwingungs-Sensors AS-080/01 an die Messelektronik.

Kabelspezifikation

Kabellänge	10, 15, 20 m, durch Kunde kürzbar
Adernzahl	2 (ws / sw) twisted pair
Aderquerschnitt	ca. 1,6 mm
Abschirmung (Aussenleiter)	Geflecht
Mantel	PTFE gelb
Aussendurchmesser	ca. 4,5 mm
Temperaturbeständigkeit	-50 °C ...+ 200 °C
Kapazität	89 pF/m
Seite 1	Stecker MIL C 5015, IP 68
Seite 2	offene Aderenden

Application

Connecting cable AC-439 is used to connect vibration sensor AS-080/01 to the measuring device.

Cable specification

Cable length	10, 15, 20 m, shorten by customer
Number of conductors	2 (white and black) twisted pair
Core cross-section	app. 1.6mm
Shield (Outer conductor)	mesh,
Sheath	PTFE yellow
Outer diameter	ca. 4.5 mm
Thermal stability	-50 °C ... + 200 °C
Capacity	89 pF/m
Side 1	Connector MIL C 5015, IP 68
Side 2	open wires

Application

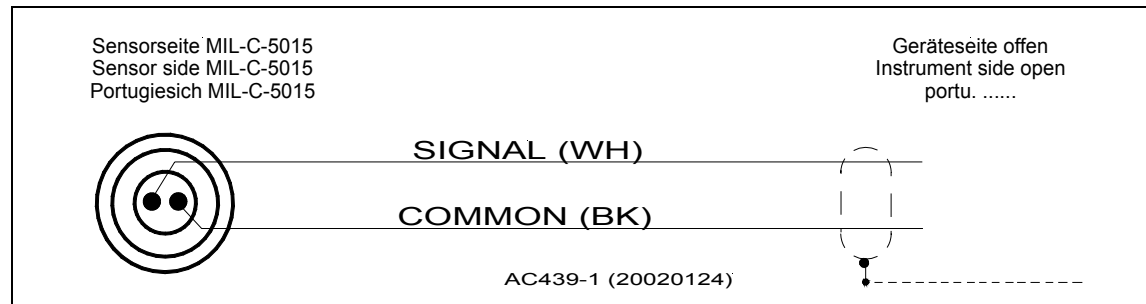
O cabo de conexão AC-439 é usado para conectar o acelerômetro AS-080/01 para o dispositivo de medição.

Especificação do cabo

Comprimento:	10, 15, 20 m, pode ser cortado em comprimento menor, pelo cliente
Número de fios:	2 (branco e preto) par trançado
Secção transversal:	aprox. 1.6mm
Blindagem:	malha
Isolação :	PTFE amarelo
Diâmetro externo:	aprox. 4.5 mm
Estabilidade térmica :	-50 °C ... + 200 °C
Capacity	89 pF/m
Extremidade 1:	Conector MIL C 5015, IP 68
Extremidade 2:	Fios livres para conexão

Anschlusschema / Connection Diagram / Esquema de ligação

Anschluss AC-439 an Gerät / Connection AC-439 to Instrument / Conexão do AC-439 para o instrumento



Anschluss AC-439 an Sensor / Connection AC-439 to Sensor / Conexão do AC-439 para o sensor

